

## FORMATION : OSTÉOPATHIE : MODÈLES SYSTÉMIQUES

### Public concerné :

Ostéopathe Adeli

### Type de formation

Théorique & pratique

### Taux de satisfaction

100 %

### Tarif (hors restauration)

750.00 €

### Modalité d'inscription et délai d'accès :

Jusqu'à la veille en fonction des places disponibles, directement à partir du site internet

### Lieu de la formation

AFCMS, 403 rue Marcel DEMONQUE - 84911 AVIGNON

### Contact

Tél. 04 13 60 00 23 / mail : [contact@afcms.fr](mailto:contact@afcms.fr)

Si vous êtes en situation de handicap, merci de nous contacter

### Objectifs :

Comprendre la mise en place des schémas lésionnels et des chaînes de compensation.

Acquérir des outils pour comprendre l'influence des entrées perturbatrices.

Apprendre à corriger les chaînes lésionnelles et myo-fasciales dans leur globalité.

Savoir réorienter un patient en cas d'entrée primaire non-ostéopathique.

### Durée

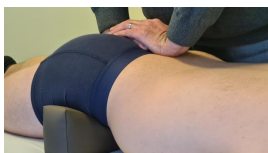
3 jours

### Horaires

de 9h à 13h et de 14h à 18h - 1/4  
d'heure de pause par  
demi-journée

### Nombre d'heures

22 h 30



## PROGRAMME

### JOUR 1

Matin

1) La proprioception :

- Propriétés
- Éléments
- Physiologie

2) Physiologie de l'équilibre :

- Les récepteurs externes
- Les récepteurs internes

- Les adaptations à la gravité : les modèles systémiques
- 3) La Notion de la dysfonction de système et tests associés
- 4) Lecture des modèles systémiques

Après midi

- 1) Les objectifs de la séance d'ostéopathie
- 2) Le déroulé de la séance
- 3) Mise en évidence des déséquilibres des modèles systémiques
- 4) Lecture des modèles systémiques autour de la verticale de gravité
- 5) Correspondances entre les modèles.
- 6) Cas particulier du modèle hors système

## JOUR 2

Matin

- 1) La chaîne statique postérieure et le modèle hors système
- 2) La chaîne statique postérieure et le modèle viscéral
- 3) La chaîne statique postérieure et la gestion des émotions

Après midi

- 1) La chaîne de flexion et les modèles systémiques montants
- 2) La chaîne de flexion et les modèles systémiques descendants
- 3) Correction ostéopathique des chaînes dysfonctionnelles
- 4) Correction ostéopathique des axes myo-fascio-articulaires
- 5) Le modèle hors système et les cas aigus

## JOUR 3

Matin

- 1) Principes fondamentaux de l'étude des motricités
  - Les schémas moteurs
  - Les stratégies individuelles
  - La mise en action
- 2) Les protocoles d'évaluation
  - Méthode d'identification
  - Méthode de classification
  - Les morphologies
- 3) La marche
- 4) La course

Après midi

- 1) Observables et tests de coordination
  - La main
  - L'équilibre
  - La flexion extension
  - Les appuis
- 2) Tests spécifiques à la pratique sportive
- 3) Synthèse du panel
- 4) Physiologie de la neuro-motricité
- 5) Le circuit Antéro-interne
- 6) Le circuit postéro-externe
- 7) La respiration et tests de coordination
- 8) Approche clinique

**Méthodes et moyens pédagogiques :**

- > Cours magistral et enseignement pratique et mise en situation, documents support projeté
- > Vidéoprojecteur, table de manipulation, tableau blanc, rétroprojecteur

**Modalités de suivi et appréciation des résultats :**

- > Fiches de présence émargées, évaluations orales et mises en situations, questionnaire d'appréciation de la pratique et questionnaire de satisfaction.
- > À l'issue de la formation, un certificat de réalisation est délivré au stagiaire directement.